

PLU

Plan Local d'Urbanisme

Fondettes

DIAGNOSTIC ET ENJEUX DU TERRITOIRE

Fondettes une fonction économique accrue

L'activité économique



Futur pôle économique

■ Fondettes est une commune située à proximité du cœur de l'agglomération tourangelle. Son accessibilité routière sera encore renforcée par l'ouverture du périphérique et de sa bretelle d'accès.

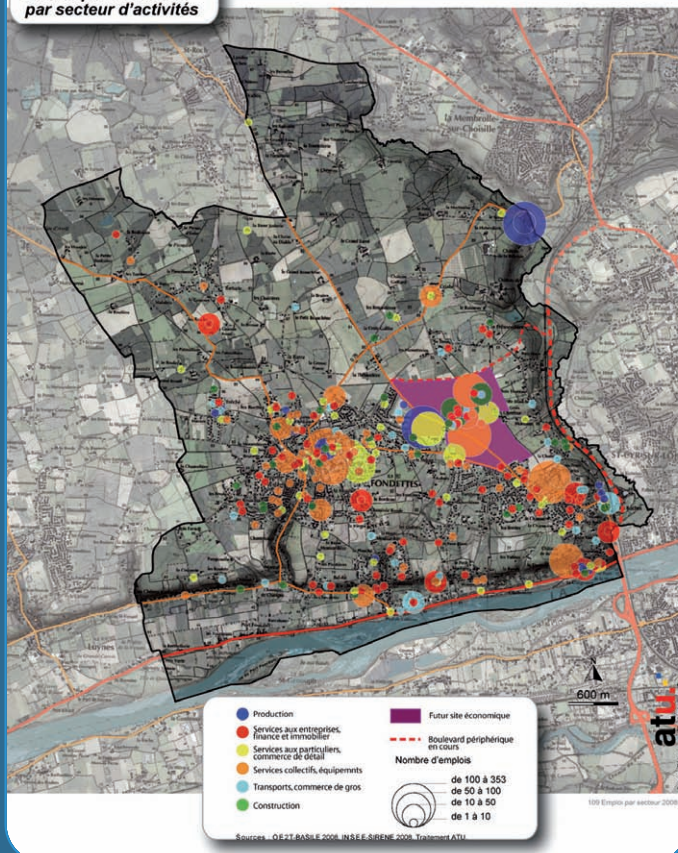
■ Le pôle économique : l'amorce d'un nouveau site économique d'agglomération autour des zones d'activités de la Haute-Limougière et des Deux-Croix.

■ Le centre ville : une dominante d'équipements et de services collectifs mais une offre commerciale fragile.



Rue de la République

FONDETTES
Les emplois en 2008
par secteur d'activités



L'agriculture

■ Un tiers du territoire communal est mis en valeur par l'agriculture.

■ Une agriculture confrontée au phénomène urbain, une dualité à préserver, une complémentarité à encourager.

■ Un acteur incontournable : le lycée agricole.



Serres dans la Varenne



Terres exploitées par le lycée agricole

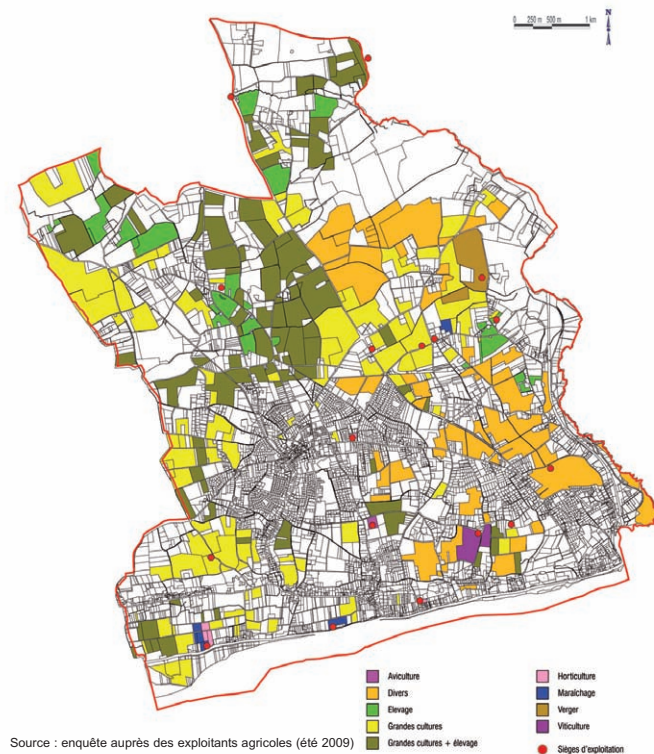


Rue de Morienne



Grandes cultures sur le plateau

Répartition des types d'exploitation et sièges d'exploitation



Source : enquête auprès des exploitants agricoles (été 2009)

Les enjeux

- La définition du rôle de Fondettes dans le développement économique de l'agglomération
- L'insertion du futur pôle économique dans le fonctionnement du territoire de Fondettes
- La place de l'agriculture aux portes de l'agglomération
- La conciliation des fonctions résidentielle, économique et agricole